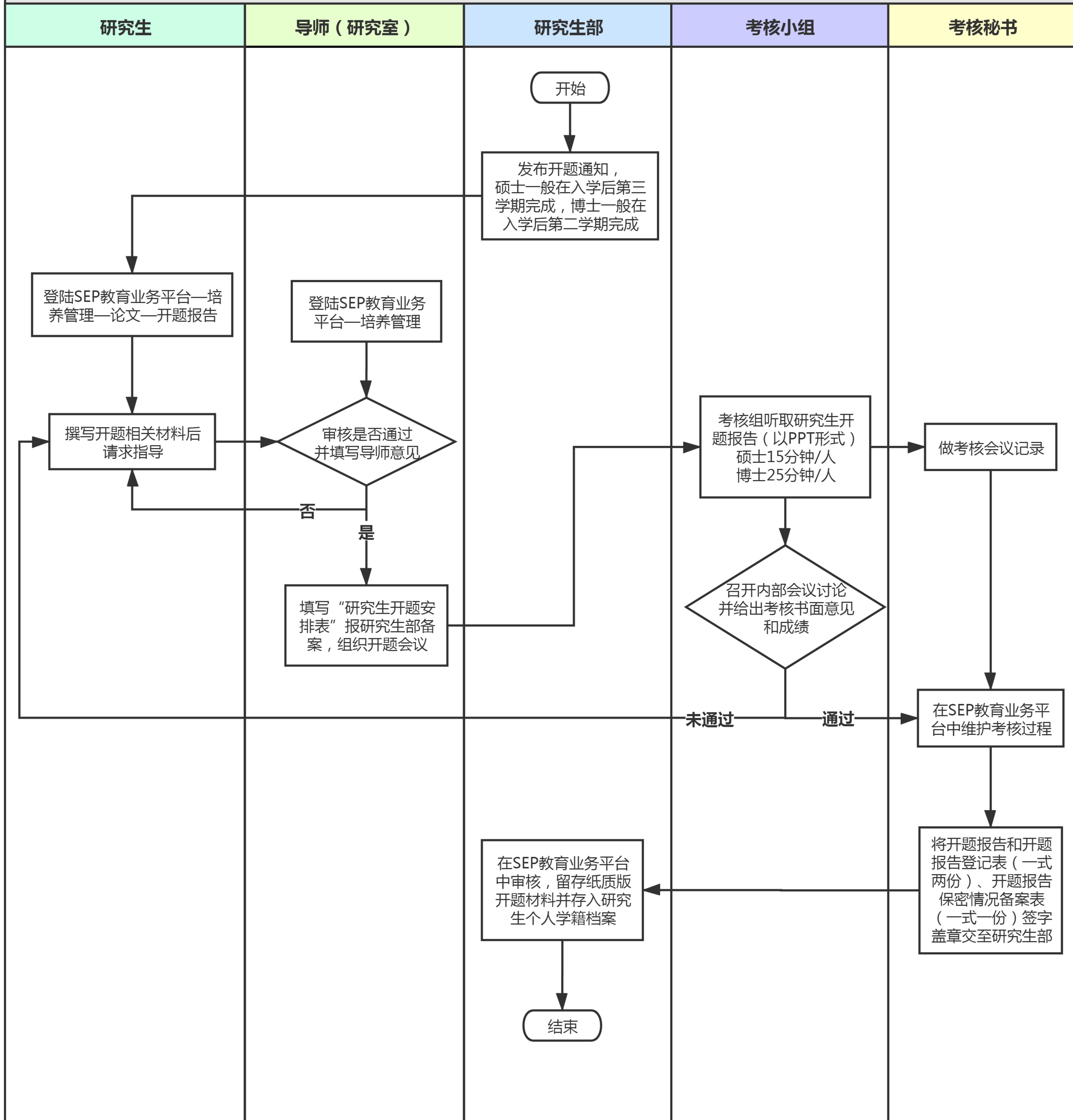


新疆天文台研究生开题报告工作



考核时间：硕士开题报告在入学后第三学期期间完成（一般集中在每年12月份）；博士开题报告在入学后第二学期期间完成（一般集中在每年4月份）

考核小组：硕士考核小组由相关领域3-5名副高以上专家组成；博士考核小组由以博士生导师为主的3-5名正高专家组成。（当考核学生的导师加入考核小组时，考核小组人数至少为4人。）

保密情况：除保密论文外，开题报告应公开进行。

考核不合格：不合格者不得进入课题研究，可在3个月内重新开题，合格者方可开展论文工作。